



## UNE ANNÉE EN UN COUP D'ŒIL !

**1** ➤ NOUVELLE  
OFFRE DE  
SERVICES

**246** ➤ MEMBRES  
DONT 69  
NOUVELLES  
ENTRÉES

**6** ➤ CLUBS  
LOGISTIQUE  
TERRITORIAUX

**69** ➤ TEMPS FORTS

**40** ➤ VEILLES  
DIFFUSÉES

**11** ➤ PUBLICATIONS  
QUALIFIÉES

**7210** ➤ ABONNÉS  
LINKEDIN

## LE MOT DE NOS PRÉSIDENTS

” Ces derniers mois ont été marqués par **un engagement fort autour d'enjeux structurants** : innovation, foncier, ressources humaines, attractivité, transitions... Autant de leviers que nous continuons d'actionner pour relever les défis de la filière. Plus que jamais, **c'est l'action concertée et le travail en réseau qui feront la différence.**

**Sonia Dubès**

Dans ce moment de tension économique, Logistique Seine Normandie entend jouer pleinement son rôle de **réseau fédérateur**. Convaincus que la solution réside dans la démultiplication des échanges, **l'accompagnement business** n'est plus un « plus » mais devient un pilier central de notre action. Et, nous nous sommes structurés dans cette optique pour **répondre aux attentes** de nos membres, de manière toujours plus ciblée. ”



**Raphaël Pasquet**

**24 janvier 2025**  
Passage de relais entre Sonia Dubès et  
Raphaël Pasquet à la Présidence de Logistique  
Seine Normandie



#BUSINESS

## CAP SUR LES ÉVÉNEMENTS NATIONAUX D'ENVERGURE POUR BOOSTER LE BUSINESS LOGISTIQUE

La filière logistique normande a tout à gagner en participant aux grands événements nationaux du secteur.

Des rendez-vous incontournables tels que le SITL, Eco Class Logistics, CELO ou Top Logistics **offrent des opportunités précieuses pour développer son réseau, découvrir les dernières innovations et échanger entre acteurs majeurs.**

Ces événements représentent une véritable vitrine permettant de **valoriser les savoir-faire et d'identifier de nouvelles perspectives** de croissance.

Participer, c'est non seulement gagner en visibilité, mais aussi s'enrichir d'idées novatrices pour faire évoluer ses pratiques. **Des opportunités à ne pas manquer !**



### BON À SAVOIR

Exposer avec Logistique Seine Normandie, c'est profiter d'avantages réservés aux membres : **des tarifs préférentiels négociés et une visibilité renforcée pour maximiser l'impact.**

#RH

## 237 FORMATIONS DISPONIBLES EN UN SEUL CLIC



Pour valoriser les métiers de la logistique et de la supply chain, Logistique Seine Normandie propose **un catalogue des formations métiers** : un outil unique pour révéler la diversité des compétences et des parcours au sein de la filière logistique en Normandie !

À destination de tous - étudiants, demandeurs d'emploi, personnes en reconversion ou salariés - ce catalogue couvre aussi bien **les besoins en formation initiale que continue.** Il incarne la vitalité et la richesse des métiers de la supply chain, en mettant en lumière **l'ensemble des opportunités offertes par le réseau.**



## 2024 ENSEMBLE 2025 AUTOUR D'AXES FORTS

#TERRITOIRE

### PENSER SUR LE LONG TERME L'AMÉNAGEMENT LOGISTIQUE EN NORMANDIE

**Pourquoi est-il important de mettre en place un Schéma de Cohérence Logistique en Normandie ?**

Ce travail est essentiel pour **accompagner le développement des activités** de ce secteur, car transports de marchandises et logistique sont des leviers de performance pour l'économie régionale et d'importants générateurs d'emplois.

Pourtant, ces activités restent encore insuffisamment prises en compte dans les politiques publiques, notamment en matière de localisation et de besoins en foncier. L'objectif de ce schéma est donc d'anticiper et de mieux comprendre ces besoins afin d'**apporter une réponse publique adaptée et de favoriser un développement logistique maîtrisé**, tout en conciliant croissance et préservation de l'environnement.



**Comment ce schéma va-t-il concrètement aider les territoires et les acteurs de la logistique ?**

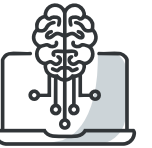
**Le Schéma de Cohérence Logistique régional offre un cadre de référence qui permet aux collectivités locales de coordonner plus efficacement leurs efforts de planification.** En intégrant les besoins fonciers, la réduction des déplacements, l'optimisation des espaces occupés et la reconversion des friches, il soutient la multimodalité et favorise une logistique plus durable.

Co-construit avec les acteurs de la filière logistique, de l'économie et des territoires, il s'inscrit pleinement dans **les objectifs du SRADDET.** C'est un outil de prospective qui permettra non seulement de **guider les projets futurs mais aussi de donner du sens aux démarches déjà engagées.**



#INNOVATION

## IA PASSEZ À L'ACTION



L'Intelligence Artificielle n'est plus un concept lointain : elle transforme déjà la logistique, et est un réel levier de performance. Pour intégrer l'IA de manière concrète et efficace dans les processus logistiques, **Logistique Seine Normandie, en partenariat avec Circoé, propose un accompagnement dédié.**

**Comment Logistique Seine Normandie aide-t-elle les entreprises à intégrer l'IA ?**

Nous ne nous contentons pas de parler d'IA, nous accompagnons nos membres à franchir le pas. Grâce à une expertise pointue et un suivi personnalisé, **nous guidons les entreprises dans l'identification de leurs besoins, la mise en place de solutions concrètes et l'accès aux dispositifs de financement.**

Nous transformons les défis en opportunités en offrant un accompagnement adapté à chaque étape.

**Quels sont les bénéfices concrets de cet accompagnement ?**

Plus qu'un simple conseil, cet accompagnement est pensé comme un véritable partenariat pour réussir la transformation digitale. **Des experts vous aident à éviter les erreurs courantes, à dénicher les bonnes solutions et à maximiser les retours sur investissement.**

L'intégration de l'IA devient une action concrète et accessible, avec un réel impact sur la compétitivité de l'entreprise.



Scannez pour en savoir plus sur  
**LES AXES FORTS  
2024-2025**

#RSE

## PERFORMANCE ET QVCT, UN DUO GAGNANT

DIAGNOSTIC LOGISTIQUE by **LSI**

Dans un secteur en pleine transformation, concilier performance logistique et qualité de vie au travail est un enjeu clé pour renforcer l'attractivité et la compétitivité des entreprises. Mais concrètement, **comment allier efficacité opérationnelle et bien-être des équipes ?** Avec le programme DIALOG - DIAgnostic LOGistique - Logistique Seine Normandie s'est penché sur la question.

**Un programme structuré et sur mesure**

**DIALOG, c'est 5 jours d'accompagnement personnalisé avec un duo d'experts - Ergonomie Normandie et SCOD - pour améliorer votre organisation logistique.** L'objectif ? Agir simultanément sur la performance des activités logistiques et l'amélioration des conditions de travail.

Ce programme repose sur une mise en perspective structurée de ces deux enjeux : il permet de consolider **les points forts** existants tout en définissant **des plans d'action** pour continuer à progresser.

**Un livre blanc pour aller plus loin**

Avec le soutien de l'Anact, le projet DIALOG, c'est aussi un livre blanc. Ce document, issu de l'accompagnement de 10 entreprises membres, propose **une réflexion sur les outils déployés ou à mettre en place** pour créer ce lien indispensable entre performance économique et fidélisation des salariés, grâce à une meilleure prise en compte de la QVCT.

Résultat : **un recueil de 10 bonnes pratiques inspirantes en Normandie**, enrichi par le regard croisé des deux experts, pour faire de la QVCT un levier de performance durable.



*Entreprise adaptée, nous sommes fortement engagés dans l'optimisation de notre performance tout en plaçant la QVCT au cœur de nos priorités. Le programme DIALOG nous a non seulement apporté des outils concrets, mais surtout motivé à aller encore plus loin dans nos projets !*

**ERWAN KÉROURÉDAN,  
PRÉSIDENT, ATELIER PICKING**





# ARRÊT SUR IMAGE...



22-24 février

Partenaire des  
**LH PORT DAYS.**

19-21 mars



Pour la **1<sup>ère</sup> fois au SITL**, un pavillon dédié à l'axe Seine et ses acteurs.

4 avril



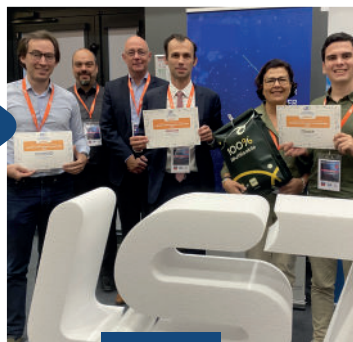
À l'initiative de 15 pôles et filières, **une soirée de rencontres, de collaborations et de business** made in Normandie.

28 mai



Près de 200 participants pour la **2<sup>e</sup> édition de Multimodalité axe Seine**, accélérons la décarbonation.

**1<sup>er</sup> appel à idées de projets innovants** et 3 lauréats : Hycargo, Opack & Ricoh Digital Eyes.



28 juin



**SELI 2, nouvelle convention signée** pour la prévention des risques industriels.

25 juillet



Visite des **services ministériels** au cœur des activités logistiques rouennaises.

21 novembre



Logistique Seine Normandie porte-parole du territoire lors de la **journée France Logistique.**

## UNE ÉQUIPE À VOS CÔTÉS

Derrière chaque action, il y a une **équipe engagée et passionnée**, qui travaille au quotidien à faire rayonner l'**excellence** logistique du territoire et les **expertises** spécifiques pour accompagner vos **développements** !

Scannez pour retrouver  
**TOUTE L'ÉQUIPE**

