

BILAN 2023 - 2024

COMMISSIONS PERFORMANCE

Pour répondre à la demande de ses membres, et valoriser la filière logistique, Logistique Seine Normandie a mis en place des commissions performance dont l'objectif est d'apporter un éclairage thématique et/ou de porter des actions contribuant à améliorer la compétitivité et la performance des acteurs du transport et de la logistique en Normandie. Depuis 2023, Logistique Seine Normandie a recentré ses actions autour de 2 commissions :



COMMISSION MULTIMODALITÉ

- **Constituer un collectif d'acteurs** publics et semi-publics ainsi qu'un pool de compétences pour détecter et accompagner des projets de report modaux et/ou de développement de nouveaux flux ;
- **Sensibiliser les chargeurs** aux enjeux du report modal et les accompagner dans leur projet (la commission se positionnant en tant que facilitateur) ;
- **Accompagner / sensibiliser les logisticiens** dans le développement d'une offre de transport multimodale ;
- **Identifier et partager les points de blocages** au développement de la multimodalité en Normandie et en vallée de la Seine, et actionner les leviers pour y remédier.



COMMISSION TRANSITION ÉCOLOGIQUE

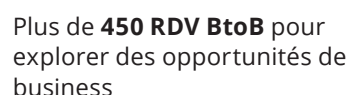
- **Partager bonnes pratiques et actualités ;**
- **Accompagner les entreprises** dans l'évolution de leurs pratiques ;
- **Sensibiliser aux enjeux environnementaux** (climat, biodiversité, risques naturels, etc.) ;
- **Contribuer à la diffusion d'une culture RSE.**





DES OBJECTIFS MULTIPLES

- ## DE GRANDS TEMPS FORTS



2h de networking informel
entre industriels, chargeurs et
acteurs du transport



45 min de pitches captivants
pour identifier des solutions
innovantes

5 ateliers pour échanger
autour des enjeux du transport
multimodal



- **Atelier n°1** : «La multimodalité, un atout pour la logistique des matériaux»
- **Atelier n°2** : «Un écosystème favorable à la décarbonation des transports de marchandises»
- **Atelier n°3** : «Complémentarité modale & optimisation des chaînes logistiques»
- **Atelier n°4** : «La stratégie conteneurs sur l'axe Seine : Quelle place pour Rouen ?»
- **Atelier n°5** : «Liaison Seine-Escaut, de nouvelles opportunités pour le développement du report modal de l'axe Seine»

UNE VISIBILITÉ MAXIMALE

L'évènement «Multimodalité Axe Seine - Accélérons la décarbonation» a bénéficié de nombreuses retombées presse et réseaux sociaux. Des articles thématiques diffusés largement sont également venus apporter une assise technique à la journée, et une vidéo de communication associée à un reportage photos ont complété le **plan de communication multicanal adopté.**

— En partenariat avec :



— Avec le soutien de sponsors :





COMMISSION DÉVELOPPEMENT DURABLE

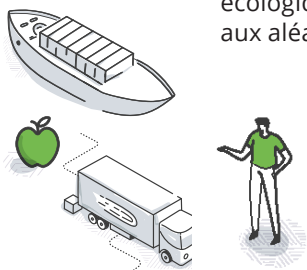


AMÉLIORER LA PERFORMANCE DES ENTREPRISES

Les actions réalisées reposent sur deux axes principaux : des actions de sensibilisation et d'échanges autour des thématiques de la transition écologique et une offre d'accompagnement sur-mesure facilitant la mise en place d'actions concrètes.

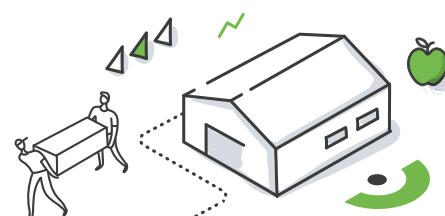
SENSIBILISATION ET ÉCHANGES THÉMATIQUES

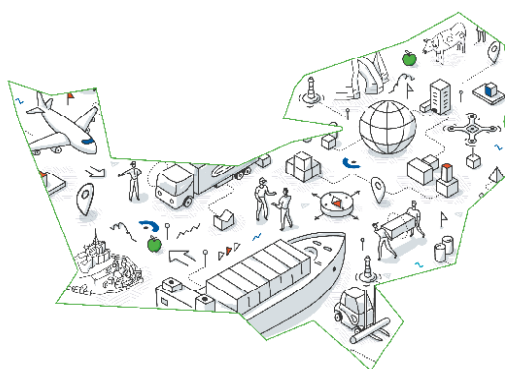
- Une veille «**Transition Écologique**» diffusée à un **rythme trimestriel** à l'ensemble du réseau Logistique Seine Normandie : l'objectif est de mettre en avant solutions innovantes, évolutions réglementaires spécifiques, aides et dispositifs financiers existants, événements organisés, etc.
- Des **événements thématiques** organisés autour d'enjeux centraux, **avec déjà 3 rencontres proposées** pour traiter les sujets de réduction de la consommation énergétique des bâtiments, financement de la transition écologique et adaptation des sites logistiques aux aléas naturels



ACCOMPAGNEMENT SUR-MESURE

- Un **pool d'experts** en capacité de proposer une offre d'accompagnement à la transition écologique au réseau Logistique Seine Normandie a été constitué :
 - > **Partenariat avec SOCOTEC** sur la mise en place des systèmes GTB dans les entrepôts
 - > **Partenariat avec Léon Grosse** sur la mise de panneaux photovoltaïques
- **Label 6PL** : Pour améliorer encore les performances des entreprises et accroître leur compétitivité et leur business, Logistique Seine Normandie a lancé en 2023 **le Label 6PL dans sa version n°2** (www.label6pl.com). Un label basé sur l'ISO 26000, qui intègre les enjeux du référentiel RSE national en logistique à partir d'une grille d'analyse selon la méthode PDCA (Plan-Do-Check-Act) pour une plus grande exhaustivité des sujets traités, une meilleure objectivité des évaluations, et des pistes d'amélioration plus détaillées et pragmatiques. La phase de commercialisation et les actions de communication associées se poursuivent activement.





LE RÉSEAU NORMAND DES PROFESSIONNELS DE LA SUPPLY CHAIN

26 rue Alfred Kastler - 76130 Mont-Saint-Aignan

Avec le soutien de :



Action financée dans le cadre du CPER

